

Sol et Carrelage



PIÈCES HUMIDES



LES POLYVALENTS



CONFORT DE POSE



LES SOLUTIONS DE L'EXTRÊME



Sol et Carrelage

Préparation des supports

Prim-imper

Page 23

Crylimper

Page 23

Crylétanche

Page 23

Enduits de lissage et ragréage autolissant

Répassol 3

Page 24

Fassol 3

Page 24

Réparoc

Page 24

Mortiers colle courants & améliorés

Collilep épais

Page 25

Collimix ST

Page 25

Collimix Techno

Page 25

Colliflex Ultra

Page 25

Mortiers de jointement

Cerajoint fin

Page 26

Cerajoint large

Page 26

Cerajoint souple

Page 26

PRIM-IMPER

Primaire d'adhérence pour mortier colle et enduit de ragréage ou de dressage sur tous supports, en intérieur et extérieur



- Multi-supports : bois, plâtre, métal...
- Prêt à l'emploi
- Améliore l'adhérence des ragréages et mortiers colles
- Application en sol et mur



CRYLIMPER

Protection intérieure des supports sensibles à l'eau rencontrés dans les locaux humides : salle de bain privative ou collective, cuisine collective, sanitaires...



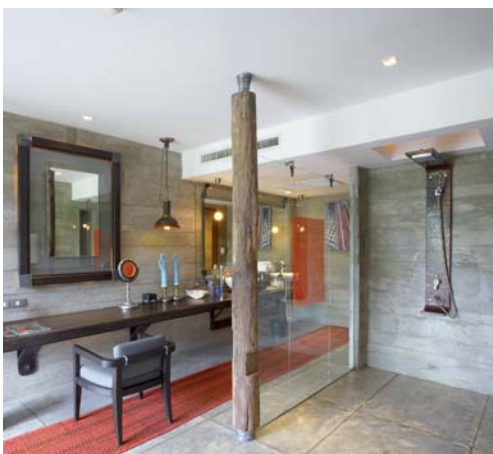
- Prêt à l'emploi
- Rapidité d'application au rouleau
- Disponible en kit : idéal pour les douches à receveur ou les baignoires
- AT n°13/08-033

Kit complet 5 m²



KIT CRYLETANCHE (douche à l'italienne)

Étanchéité en sol et mur des locaux exposés à l'eau (locaux EC), équipés ou non de systèmes de collecte des eaux (siphon, caniveau...). Exemples : salle de bain privative ou collective, sanitaires... sur supports neufs ou anciens.



- Prêt à l'emploi
- Sans trame
- Rapidité d'application au rouleau
- Disponible en kit : idéal pour une douche à l'italienne

Kit complet 7 m²



VPI est le seul fabricant de mortiers industriels certifié Qualité, Environnement et Sécurité sur la totalité de ses sites.



RÉPASSOL 3

Enduit de ragréage autolissant hautes performances



- Sol intérieur et extérieur
- Travaux neufs et rénovation
- Epaisseur d'application de 1 à 10 mm
- Convient pour tout type de sol chauffant y compris réversible et Rayonnant Electrique (PRE)
- Recouvrable par tout type de revêtement
- Peut être laissé nu
- Adapté aux locaux P4/P45
- Sans primaire sur support normalement poreux
- Pompable



FASSOL 3

Enduit de ragréage autolissant pour sol P3 neufs



- Sol intérieur P2 et P3
- Epaisseur d'application de 1 à 10 mm
- Recouvrable par tout type de revêtement
- Pompable



REPAROC

Enduit de ragréage autolissant fibré à prise rapide



- Locaux à fortes sollicitations
- Limite le temps d'attente sur le chantier
- Application jusqu'à 40 mm en une seule passe
- Supports bois



VPI est le seul fabricant de mortiers industriels certifié Qualité, Environnement et Sécurité sur la totalité de ses sites.



COLLIBEP EPAIS

Mortier colle normal



- Classé C1 T
- Sol et mur intérieur, piscine privative
- Support neuf
- Carreaux de porosité supérieur à 0,5%
- Formats usuels jusqu'à 2000 cm2

Coloris :
Gris / Blanc



COLLIMIX ST

Mortier colle amélioré polyvalent



- Classé C2 E
- Sol et mur intérieur et extérieur, piscine privative
- Support neuf et rénovation
- Applicable sur plancher chauffant à eau et SPEC

Coloris :
Gris / Blanc



COLLIMIX TECHNO

Collage de carreaux et de pierres de toutes porosités et de tous formats, en sol et mur intérieur, en sol extérieur et piscine privative.



- Tous travaux (neuf et rénovation)
- Collage et jointoiement en piscine
- Excellente maniabilité
- 90% de poussière en moins (mesures réalisées en laboratoire)

Coloris :
Gris / Blanc



COLLIFLEX ULTRA

Mortier colle amélioré hautement déformable



- Classé C2S2 E
- Adapté aux supports déformables et difficiles
- Collage de très grands carreaux
- Pratique à transporter grâce à son sac à poignée
- Rendement amélioré
- Sans trame sur bois
- Supports métalliques (acier, inox...)

Coloris :
Gris / Blanc



VPI est le seul fabricant de mortiers industriels certifié Qualité, Environnement et Sécurité sur la totalité de ses sites.

CERAJOINT FIN

Réalisation de joints de carreaux céramique ou de faïence, jusqu'à 7 mm de large, en sol et mur intérieur.



- Hydrofugé
- Sol et mur intérieur
- Joints jusqu'à 7 mm de largeur

Coloris disponible :
Blanc et gris



CERAJOINT LARGE

Mortier de jointoiment fin pour carrelage de 5 à 15 mm de large, en sol intérieur et extérieur, terrasses et balcons.



- Hydrofugé
- Large domaine d'emploi : locaux privatifs ou collectifs
- Réalisation de joints de carrelage, de 5 à 15 mm de large, en sol intérieur et extérieur, terrasses et balcons.
- Adapté aux locaux secs et humides.
- Adapté aux sols privatifs ou collectifs tels que : magasins, lycées, halls d'aéroport,...



CERAJOINT SOUPLE

Mortier de jointoiment fin pour carrelage de 2 à 15 mm, en sol et mur, intérieur et extérieur et piscine privative.



- Adapté aux surfaces déformables et à tous types de sols chauffants
- Application en façade
- Hydrofugé
- Large choix de teintes
- ACdapté aux planchers bois, planchers chauffants à eau chaude, réversible ou non et Plancher Rayonnant Électrique (PRE).



VPI est le seul fabricant de mortiers industriels certifié Qualité, Environnement et Sécurité sur la totalité de ses sites.